

OCTUBRE Y NOVIEMBRE

Instrucciones:

Responda las preguntas rellinando el círculo de la letra que corresponde a la respuesta correcta.

1. Un autobús recorrió 180 km en 3 horas. ¿Cuál fue su velocidad en km por hora?

- A. 600
- B. 540
- C. 90
- D. 60

2. Una moto viaja a 60 km por hora. ¿Cuántos km recorre en 20 minutos?

- A. 80
- B. 20
- C. 120
- D. 30

3. Un ciclista recorre 20 km en 20 minutos, ¿cuál es su velocidad en km por hora?

- A. 1
- B. 40
- C. 60
- D. 400

4. Rafael recorrió 288 km en 6 horas y Juan 250 km en 5 horas. ¿Quién viajó más rápido?

P.O. _____

R: _____

5. Si un atleta corre 150 metros por minuto, ¿cuántos metros corre en 5 minutos?

- A. 30
- B. 60
- C. 75
- D. 750

6. Gabriela camina 60 metros por minuto. ¿Cuántos minutos tarda en llegar de su casa a la escuela, si la distancia a caminar es de 3 km?

P.O. _____

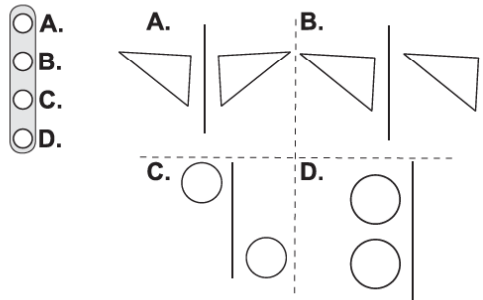
R: _____

7. Encuentre la distancia que recorre en 1 minuto un avión que vuela a 950 km por hora. Aproxime su respuesta a décimas.

P.O. _____

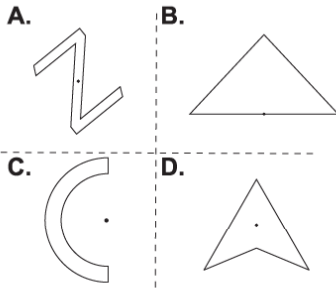
R: _____

8. ¿Cuál de las figuras tiene simetría reflexiva entre sí?

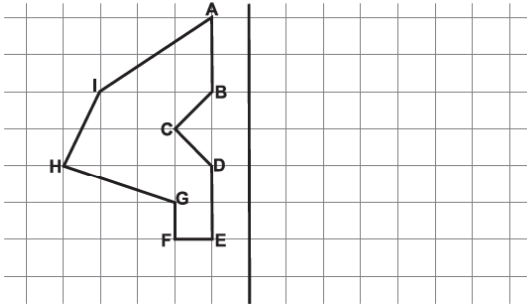


9. ¿Qué figura tiene simetría rotacional respecto al punto indicado?

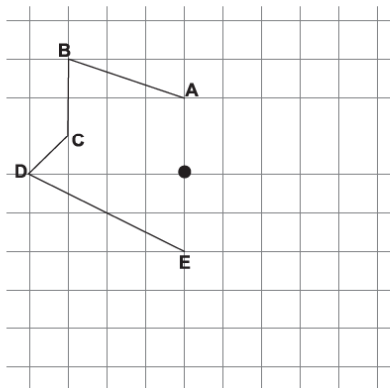
- A.
- B.
- C.
- D.



10. Dibuje la figura simétrica a la figura dada con respecto al eje indicado.

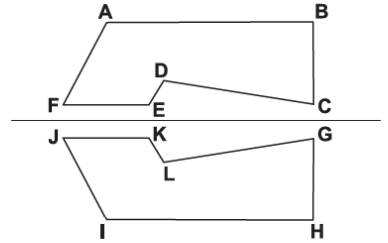


11. Dibuje una figura que tenga simetría rotacional con la figura dada.

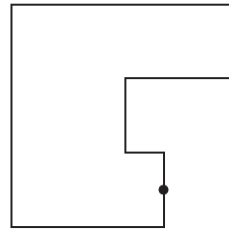


12. Las siguientes figuras tienen simetría reflexiva entre sí. ¿Qué segmento corresponde al segmento LG?

- A. AB
- B. EC
- C. DC
- D. FE



13. Complete la figura dibujando la otra mitad que tenga simetría rotacional con el punto indicado.



FIN DE LA PRUEBA

Tabla de resultados de la prueba
Octubre y noviembre - Sexto grado

Insatisfactorio	Debe Mejorar	Satisfactorio	Avanzado
0 - 16	17 - 23	24 - 32	33 - 39
<input type="radio"/>	<input type="radio"/>	<input type="radio"/>	<input type="radio"/>